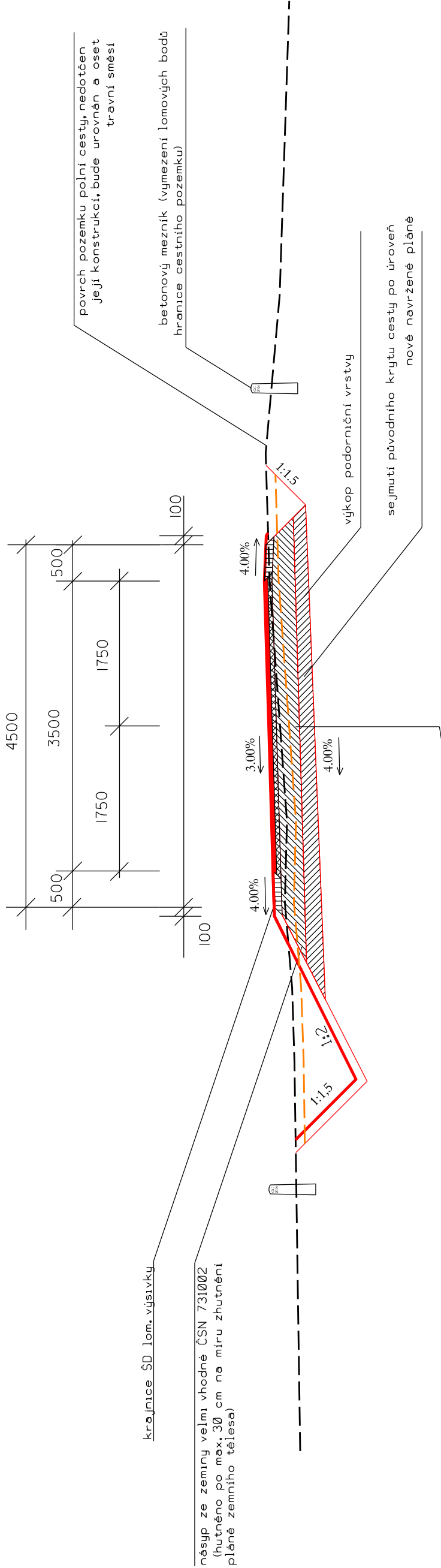


VZOROVÝ PŘÍČNÝ ŘEZ - polní cesta, zpevněná (asfaltobetonová) jednopruhová, kategorie P4,5/30(20)



- | | | |
|---|--------|--------------------------------|
| AC0 11 - asfaltový beton - pro obrusnou vrstvu | 40 mm | ČSN 73 6121, ČSN EN 13 108 - 1 |
| ACP 16 - asfaltový beton - pro podkladní vrstvu | 80 mm | ČSN 73 6121 |
| ŠDa - šterkodrt | 150 mm | ČSN 73 6126 - 1 |
| ŠDa - šterkodrt | 200 mm | ČSN 73 6126 - 1 |

Vápenná stabilizace, popř. jiné zpevnění (při nestabilním podloží dle geologického posudku po obnažení pláně)

HUTNĚNÍ PLÁNĚ min. Edef,2 30 Mpa ČSN 73 6109

CELKEM: 470 mm

POZNÁMKA:

VE SMĚROVÉM OBLOUKU JE NAVRŽENO ROZŠÍŘENÍ VOZOVKY
A Š DLE VZORCE (ČSN 73 6109):

$$\Delta S = R - \sqrt{R^2 - C^2} + \frac{V}{10\sqrt{R}} - \frac{V}{10\sqrt{R}}$$

/ - NÁVRHOVÁ RYCHLOST (km/h)

3 - POLOMĚR SMĚROVÉHO OBLOUKU (m)

C - ROZVOR NÁPRAV TAŽNÉHO VOZIDLA, NEBO SDRUŽENÝ

ROZVOR NÁPRV U NÁVĚSOVÝCH A PŘÍVĚSOVÝCH SOUPRAV (5-10 m)

<p>GEOCENTRUM, spol. s r.o. zeměměřická a projektční kancelář tř. Kosmonautů 1143/8B, 779 00 Olomouc zapsána u KS v Ostravě, oddíl C, vl. č. 5555</p>	<p>GEOCENTRUM spol. s r.o. zeměměřická a projektční kancelář, Olomouc</p>	<p>RAZÍTKO</p>
--	--	----------------

[illegible]